

کنکور یوم و رتبه‌های برتر

شایا قنادان زاده

رتبه ۲ کنکور هنر ۱۴۰۱



کنکور هنر به سبب گستردگی منابع و تنوع مطالب، همواره چالش‌های بسیاری برای داوطلبین و اساتید کنکور به همراه داشته است. از این رو، استفاده از منابع علمی معتبر در این زمینه حیاتی است. مجموعه پیش رو با در نظر گرفتن ساختار جدید کنکور هنر و پیاده سازی آن در دفترچه‌های کنکورهای گذشته، می‌تواند منبع مناسبی برای آشنایی حداکثری با فضای کنکور و جمع‌بندی بهتر باشد.

شایا قنادان زاده

فهرست

توضیح در مورد کلیدواژه‌ها و نمادهای مورد استفاده در پاسخ‌های تشریحی

■ **نماد سطح دشواری:** هر یک از تست‌ها در یکی از سه سطح آسان، متوسط یا دشوار رده‌بندی شده‌اند. این رده‌بندی با یکی از سه نماد زیر مشخص شده است:



🔍 **جعبه‌ابزار:** اطلاعات و روابط موردنیاز لازم برای حل تست

👉 **مرور:** خلاصه‌ای از نکات یک مبحث در یک نگاه

➔ **یادآوری:** اشاره به مطالب کلیدی و پرتکرار

🗨️ **خوبه که بدونیم:** ارائه اطلاعات تکمیلی

▶️ **فلش‌بک:** یادآوری نکات مهم

■ **نقدکنکور:** بررسی ایرادات برخی از سؤالات کنکور

پاسخ‌نامه تشریحی

- ۱ کنکور سراسری ۱۳۹۴ ۱۱
- ۲ کنکور سراسری ۱۳۹۵ ۲۲
- ۳ کنکور خارج از کشور ۱۳۹۵ ۳۱
- ۴ کنکور سراسری ۱۳۹۶ ۳۹
- ۵ کنکور خارج از کشور ۱۳۹۶ ۵۰
- ۶ کنکور سراسری ۱۳۹۷ ۶۰
- ۷ کنکور خارج از کشور ۱۳۹۷ ۷۰
- ۸ کنکور سراسری ۱۳۹۸ ۸۱
- ۹ کنکور خارج از کشور ۱۳۹۸ ۹۰
- ۱۰ کنکور سراسری ۱۳۹۹ ۱۰۰
- ۱۱ کنکور خارج از کشور ۱۳۹۹ ۱۱۰
- ۱۲ کنکور سراسری ۱۴۰۰ ۱۲۰
- ۱۳ کنکور خارج از کشور ۱۴۰۰ ۱۳۰
- ۱۴ کنکور سراسری تیرماه ۱۴۰۱ ۱۴۰
- ۱۵ کنکور خارج از کشور تیرماه ۱۴۰۱ ۱۵۱
- ۱۶ کنکور سراسری دی‌ماه ۱۴۰۱ ۱۵۹
- ۱۷ کنکور خارج از کشور ۱۳۹۴ ۱۷۰

آزمون این بخش پس از دانلود و نصب اپلیکیشن کنکورپیوم قابل دسترسی است.



- ◀ اپلیکیشن کنکورپیوم رو دانلود کن.
- ◀ از پاسخ‌برگت عکس بگیر.
- ◀ کارنامه آزمونت رو دریافت کن.
- ◀ در آزمون‌های آنلاین شرکت کن.

اسامی مؤلفین و ویراستاران

ویراستاران	مسئول ویراستاری	مؤلفین	مسئول درس	درس
فائزه پیریایی، امیر علی کریمیان، سارا اسدی، سارا سلطان محمدی	سارا اسدی	محمد امین طهزاده، مهدی شاکری، ساناز نامدار، محمد قاسمی عطایی، محسن کوشکی، پیمان دهرویه	مهدی احمدی	درک عمومی هنر
مهدی شاکری، مهدی مرادی، فهیمة باقریان، محمد احمدی، مهدی امانی	سارا اسدی	هادی باقرسامانی	مهدی احمدی	درک عمومی ریاضی - فیزیک
مهدی شاکری، فائزه پیریایی، مبینا حبیبی	سارا اسدی	رقیه محبی	مهدی احمدی	خلاقیت تصویری و تجسمی

Pro Max
گنگوریوم
فرا ترازاکنون...



۱۹. گزینه ۳

منبع آزاد - یونان

پیکر تراشان هلنی، با ایجاد نوساناتی در حکاکی سطح، آن را سایه دار نشان می‌دادند و حتی در جاتی از سایه بر روی آن پدید می‌آوردند.

۲۰. گزینه ۱

تاریخ هنر جهان - صفحه ۴۸

عالی‌ترین هنر رومیان، معماری است که در شکلی باشکوه و عظیم ظاهر شد. معماری آن‌ها بر اساس راه‌ورسم زندگی آن‌ها بود. آن‌ها در ساخت معابد، بناهای عمومی، حمام‌های پر تجمل، استادیوم، میدان، بازار، کاخ، طاق نصرت، آمفی‌تئاتر، خانه‌های شخصی (ویلا)، جاده، پل و آبراه توانا بودند. قدیمی‌ترین بنای آن‌ها، معبد فور تونا در شهر رم است که ستون‌های آن یونانی، سکوی بلند آن اتروسکی و فضای داخلی آن وسیع است. فضای داخلی این معابد، شامل هشتی ورودی، تالار مرکزی و گنج‌خانه است. در این معابد، تندیس خدایان نگهداری می‌شد. نوع دیگری از معابد آن‌ها، معبد سیپیل است که طرح مدور آن از کلبه‌های گرد روستایی روم و پلکان و نمای زیبای آن از معماری یونان الهام گرفته است. این بنا کم‌کم سرمشقی برای ساخت معابد گرد شد. معبد پانتئون (معبد همه خدایان) یکی از باشکوه‌ترین و عظیم‌ترین بناهایی است که بنای اصلی آن به صورت مدور و گنبددار ساخته شده و ورودی آن دارای رواقی ستون‌دار است.


۲۱. گزینه ۴

کارگاه نقاشی - صفحه ۵۱

منظره‌های ال‌گرکو، با نگرشی منحصر به فرد و با طرح‌بندی اطوار گرایانه و نقطه دید از بالا (در چشم‌انداز تولدو) نشانگر روح پرتلاطم و وهم‌انگیز طبیعت است.



از جنس سفال بسیار مرغوب (نزدیک به چینی) و یا پیکره‌های کوچکی از جنس سنگ پشم سبز یا مرمر سفید است. بسیاری از این تندیس‌ها در مقبره پادشاهان سلسله شانگ یافت شده که از آیین به خاکسپاری لوازم و اشیای مختلف همراه با مردگان در آن عصر حکایت می‌کند.



همچنین، پیکره‌ها و ظروف مفرغینی که از نمونه بارز آن می‌توان به گوانگ اشاره کرد نیز وجود دارند که به شکل جانوران بودند. ریتون یا تکوک به آن دسته جام‌هایی گفته می‌شود که شکل حیوانی یا انسانی یا شاخی دارند.


فلش‌بک: یکی از هنرهای برجسته فلزکاری است. از مناطق

مهم فلزکاری و هنرهای وابسته به آن در این دوره، می‌توان به گنجینه زیویه که آن را سرآغاز هنر فلزکاری ماد و هخامنشی می‌دانند اشاره کرد. این گنجینه شامل گردنبندها، زره‌ها، ستجاق‌ها و غلاف شمشیر همه از جنس طلا، گلدان‌های سیمین و زرین، اثاثیه مزین به عاج‌های کنده‌کاری و مثبت‌کاری و سلاح‌های زرین و سیمین و آهنی و زنگ‌های مفرغی می‌شود. نقش‌های شاخص در این آثار، شامل نقوش جانوری مثل سر شیر، بزهای کوهی لمیده با شاخ‌های بلند مارپیچ، اسب، گاو نر همراه با تلفیق میراث هنری و نقش‌پردازی اقوام بومی است. بر اساس یافته‌های تدفینی در منطقه زیویه و به‌ویژه سفالینه‌های کشف‌شده، چنین به نظر می‌رسد که تأثیرات متقابلی میان مادها و دیگر اقوام ساکن در فلات ایران و سکاکها وجود داشته است. این تأثیر نوعی تمایل به اشکال و موضوعات حیوانی (جانورسان) در بیان هنر اقوام یادشده است که شکل متعالی آن را می‌توان بعدها در هنر هخامنشی ملاحظه کرد. یکی از مهم‌ترین نمونه‌های فلزکاری در دوران هخامنشی، ظرفی زرین با یک جفت دسته به شکل بز کوهی بالدار است که از آثار برجسته و با ارزش فلزی دوران هخامنشی به شمار می‌رود.

خوبه که بدونیم: ارتباط فلزکاری مادها با اقوام بومی لرستان را

می‌توان در پیکره‌های کوچک مفرغی بز که از همدان به دست آمده، ملاحظه کرد. تأثیر فلزکاری ماد تا قفقاز و فریژه (غرب ترکیه امروزی) گسترش یافت و شیوه ساخت فلزکاری آنان را تحت‌تأثیر قرار داد. افزون بر گنجینه زیویه در کردستان و گنجینه جیحون در آسیای میانه، آثار به دست‌آمده از منطقه کلاردشت (مازندران) را هم به هنر مادها نسبت داده‌اند. از جمله این آثار، جام طلای کلاردشت است که با نقش‌های برجسته‌ای از چند شیر تزیین شده است.

۱۸. گزینه ۲

طراحی ۱ - صفحه ۱۱۹

تغییرات زاویه دید و ارتفاع ناظر بر اساس خط افق و نقطه گریز برای نمایش حجم‌ها، به صورت علمی در مبحث پرسپکتیو خطی مطرح می‌شود. این روش، در قرن پانزدهم میلادی بر پایه تجربیات هنرمندانی چون جوتو، با کوشش دو نقاش ایتالیایی به نام‌های «پائولو اوچلو» و «پیرو دلافرانچسکا» به صورت علمی پایه‌ریزی شد.

جمع‌بندی: آبستره اکسپرسیونیسم به مجموعه آثاری اطلاق می‌شود که از دو سبک آبستره (انتزاعی) و اکسپرسیونیسم (بیان حالات به طرزی اغراق آمیز) شکل گرفته شده است؛ پس اثر باید ابتدا انتزاعی باشد، یعنی نمودی و عنصری از واقعیت را در آن نبینیم و مفهوم و نمایی را نتوانیم از آن تشخیص دهیم، مثلاً مجموعه‌ای از خطوط و سطوح که نمود هیچ چیز در واقعیت نمی‌تواند باشد. دوم این که باید این عناصر انتزاعی به صورتی اکسپرسیو و اغراق آمیز بیان شده باشد. در این آثار کنش بدن هنرمند نقاش نیز مهم است و اساس تشکیل اثر است. آثار پولاک نمونه این آثار است.



امپرسیونیسم سبکی است که بر اساس لکه‌های رنگی شکل می‌گیرد و در این آثار بافت غالب است. اگر تصویر و یا اثری را داشته باشیم که کمی لغزنده به نظر بیاید و کلیت آن بر اساس نقطه‌ها یا سطوح کوچک رنگی شکل گرفته باشد، یک اثر امپرسیونیستی داریم. لکه گذاری رنگی نیز اثر را در این دسته از آثار جای می‌دهد. از فاصله نزدیک، این آثار و موضوعشان قابل تشخیص نبوده و غالباً از فاصله دور است که کلیت اثر دیده می‌شود.



اکسپرسیونیسم به طور کلی سبکی است که در آن هنرمند حالات و عواطف درونی‌اش را به همراه اغراق با استفاده از کیفیات و عناصر به نمایش می‌گذارد. پیکره مورد نظر دو فرد دست‌بسته و پوشانده را نشان می‌دهد. دو فرد به همراه دستان بسته بیانگر فضایی اجتماعی است که این فضا با سبک اکسپرسیونیسم (بیان حالت کلی و وضعیت اجتماعی بد) اجرا شده است.

$$q = \Delta p \Rightarrow q = 5 \times 8 = 40 \text{ cm}$$

$$\frac{1}{p} - \frac{1}{q} = \frac{1}{f} \Rightarrow \frac{1}{8} - \frac{1}{40} = \frac{1}{f} \Rightarrow \frac{5-1}{40} = \frac{1}{f}$$

$$\Rightarrow \frac{4}{40} = \frac{1}{f} \Rightarrow f = 10 \text{ cm}$$

نکته: در عدسی همگرا، اگر جسم روی مرکز عدسی (۲f) قرار بگیرد، تصویری حقیقی به اندازه جسم تشکیل می‌شود.

$$p' = 2f = 2 \times 10 = 20 \text{ cm}$$

جسم در مرحله اول در ۸ سانتی متری عدسی بوده و در مرحله دوم در ۲۰ سانتی متری عدسی؛ بنابراین:

$$p' - p = 20 - 8 = 12 \text{ cm}$$

نکته: سرعت ثابت به معنای شتاب صفر می‌باشد و زمانی که سرعت ثابت است، نیرو با نیروی اصطکاک برابر است.

$$W_1 = F \times d \times \cos 0 \Rightarrow W_1 = Fd$$

$$W_2 = f_k \times d \times \cos 180^\circ \Rightarrow W_2 = -f_k d \xrightarrow{F=f_k} W_2 = -Fd$$

$$W_1 = -W_2 \Rightarrow W_1 > 0, W_2 < 0$$

$$W = W_1 + W_2 \Rightarrow W = W_1 + (-W_1) = 0$$



خلاقیت تصویری و تجسمی

تغییر واقعی شکل در روندی تدریجی و متوالی را تغییر تدریجی آن می‌نامند که بر اساس اتحاد یا تفریق و یا کشش یا فشردگی دو نوع متداول هستند. در تصویر می‌بینیم که فرم‌های موجود از نظر شکل، جهت و اندازه دچار تغییر شده و این تغییر تدریجی صورت گرفته است.

در تصویر می‌بینیم که فردی به صورت سیاه تصویر شده و در قسمت پایین (پاهای) حالتی محو دارد. سیاه تصویر شدن و محوشدگی قطعاً بیانگر مفهومی خاص خواهد بود مانند از بین رفتن، اوهام، عادات مخرب و ... آثار واقع‌گرا آثاری هستند که در آن‌ها همه چیز همان‌طور که دیده می‌شود، خواه زشت و خواه زیبا عیناً تصویر می‌شود. در آثار سوررئالیسم یا فراواقع‌گرا، ما با فضا و عناصر غیرواقعی سروکار داریم که در تصویر نمودی ندارد. آثار ساختارگرا یا کانستراکتیویسم نیز آثاری هستند که بر نمایاندن و برجسته کردن شکل‌های هندسی و انتزاعی، خطوط رابط و اجزای سازنده تأکید دارند.

در تصویر مورد نظر تجمع و پراکندگی عناصر به صورت متعادل در فضای کادر قرار نگرفته است. ریتم موزون به واسطه کلمات نوشته، ایجاد شده است و همین ریتم و تکرار، تجمع (تراکم) عناصر را سبب شده و ترکیب‌بندی حروف و کلمات عناصر اصلی و ساختار کلی را شکل داده است.

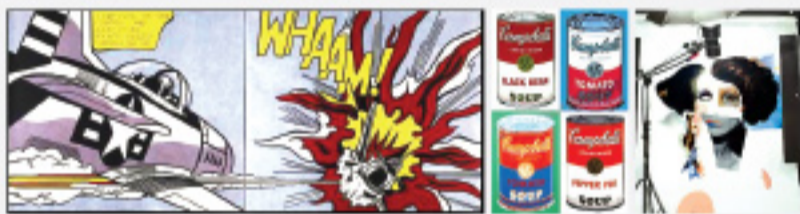
قلم و مرکب نیز مانند مازیک حالتی شفاف ایجاد می‌کند و جزء ابزارهای روحی محسوب می‌شود.



برای درک بهتر کیفیات ایجاد شده توسط ابزارهای گوناگون حتماً فیلم‌ها و یا تصاویر مرتبط را ببینید.

۸۲. گزینه ۱ - منبع آزاد - شناخت هنرمندان

جمع‌بندی: «پاپ‌آرت» یا «هنر همگانی»، سبکی است که بر فرهنگ شهری توده مردم تأکید داشت و نوعی زیبایی‌شناسی همگانی را در هنر پیش نهاد. بر این مبنا فیلم‌ها، آگهی‌های تبلیغاتی، داستان‌های شبه‌علمی، موسیقی پاپ، حروف و علائم متداول، اشیاء روزمره و کالاهای مصرفی، موضوع و عناصر مورد استفاده در این هنر شدند. اگر در اثری، عناصر زندگی معمولی، عناصر مصرفی و مواردی که در زندگی روزمره با آن‌ها سروکار داریم و یا جزء فرهنگ عمومی هستند را دیدید، آن اثر متعلق به سبک «پاپ‌آرت» است.



در جمع‌بندی‌های قبلی (پاسخ تشریحی کنکور ۱۳۹۷) در خصوص «پاپ‌آرت»، «کیچ» و «کینتیک» صحبت کردیم.

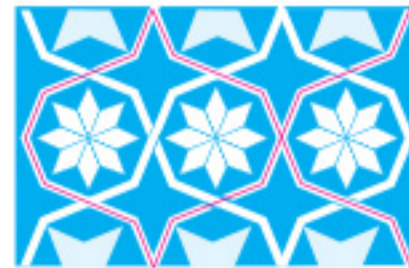
تصویر موردنظر، از آثار «پیتر فیلیپس»، هنرمند شاخص پاپ‌آرت انگلیسی است و در نقاشی‌هایش سطوح رنگی تخت با ساختاری پیچیده، تصاویر اتمبیل‌ها، اشیاء صنعتی، اعلان‌ها و ستاره‌های مشهور را با هم ادغام می‌کند.

۸۳. گزینه ۲ - منبع آزاد - شناخت هنرمندان و سبک‌های هنری

برای پاسخ‌گویی به این سؤال، ابتدا سبک و دوره هر هنرمند را باید بشناسیم. رافائل، مازاتچو و میکلا آنژ از هنرمندان شاخص دوره رنسانس و روبنس از هنرمندان باروک است. به طور کلی دو سبک باروک و رنسانس را باید بشناسیم تا به سؤال پاسخ بدهیم. در پاسخ‌های قبل در خصوص تشخیص آثار کلاسیک، نکاتی را خواندیم و فهمیدیم مهم‌ترین ویژگی آثار باروک نورپردازی خاص آن است. علاوه بر آن نکات مهم دیگری هم در تشخیص آثار این دوره وجود دارد: مثل پیکره‌های پرتحرک، ترکیب‌بندی‌های پویا و صحنه‌های نمایشی. تمام ویژگی‌های ذکر شده را در تصویر می‌بینیم. پیکره‌ها در حال تحرک هستند و فضایی پویا به وجود آمده و از طرفی نورپردازی برخلاف آثار رنسانسی منتشر و یا پخش شده نیست. تمرکز در وسط ترکیب‌بندی و روی افراد است. در خصوص آثار دوره رنسانس نیز حالا دیگر می‌دانیم که آثار غرق در نور هستند. پیکره‌ها غالباً مجسمه‌وار و سنگین طراحی شده و نوعی حالت سکون و تصنعی در این آثار موجود است. از طرفی به یاد داشته باشید که در آثار رنسانسی، پیکره‌ها برجسته‌نمایی شده و خطوط مرزی اطراف غالب آثار مشخص است.

با دانستن این نکات به راحتی می‌توان دسته‌بندی آثار را یاد گرفت. از طرفی در واقع سبک‌شناسی هنرمند مورد اصلی بحث است و نه ویژگی آثار او؛ بنابراین چون سه گزینه ما مربوط به رنسانس بوده و فقط یک گزینه در خصوص باروک است، به راحتی می‌توان به نتیجه رسید.

۷۴. گزینه ۱ - هوش
در شکل داده شده، ۲ مسیر بهم‌تابیده مجزا وجود دارد.



۷۵. گزینه ۲ - تبدیلات هندسی

شکل دارای مرکز تقارن است؛ اما به علت زیر و رو شدن خطوط، فاقد محور تقارن است.

۷۶. گزینه ۲ - فیزیک نور

هنگامی که ماه بین خورشید و زمین و در یک راستا با آن‌ها قرار می‌گیرد، سایه ماه بر روی زمین می‌افتد. به این پدیده کسوف یا خورشید گرفتگی گفته می‌شود.



۷۷. گزینه ۳ - انرژی

جرم نان را x در نظر می‌گیریم.

$$(60g \times \frac{68}{10} kJ) + (50g \times \frac{9}{10} kJ) + (x \times \frac{113}{10} kJ) = 1583 kJ$$

$$\Rightarrow 408 + 45 + \frac{113}{10}x = 1583$$

$$\Rightarrow \frac{113}{10}x = 1583 - 408 - 45 = 1130 \Rightarrow x = \frac{1130 \times 10}{113} = 100g$$

۷۸. گزینه ۱ - گرما

با توجه به فرض صورت سؤال انتقال گرما به دو صورت انجام می‌شود:

۱ انتقال گرما توسط سطح فلزی اتو (تابش)

۲ انتقال گرما توسط جریان هوای بین دست و اتو (همرفت)

۷۹. گزینه ۳ - گشاور نیرو

تصویر حقیقی، فقط توسط آینه مقعر ایجاد می‌شود و در آینه محدب تصویر همواره مجازی است.

برای ایجاد تصویر حقیقی روی سطح کانونی آینه مقعر جسم باید در فاصله دور یا بی‌نهایت واقع باشد.

۸۰. گزینه ۴ - نور

در تجزیه نور سفید با منشور، بیشترین انحراف مربوط به رنگ بنفش و کمترین مربوط به قرمز است.

مرور: تجزیه نور سفید

با تجزیه نور سفید توسط منشور، هفت طیف رنگی ایجاد خواهد شد که به ترتیب از کمترین انحراف تا بیشترین انحراف عبارت‌اند از: قرمز، نارنجی، زرد، سبز، آبی، نیلی و بنفش

خلاقیت تصویری و تجسمی

۸۱. گزینه ۲ - شناخت تکنیک

تصویر موردنظر، متعلق به «منوچهر معتبر» طراح ایرانی است.

اگر به تصویر نگاه کنید، می‌توانید بافت خاص پس‌زمینه را درک کنید. در طراحی با ذغال و یا هر ابزار دیگری که حالتی پودری دارد، بافت پس‌زمینه مشخص می‌شود. این ابزارها خطوط



پهن، عدم یک دستی و سایه‌روشن خاصی را ایجاد می‌کند. همه این ویژگی‌ها را در تصویر می‌توانیم ببینیم. مازیک ابزاری است که کیفیتی شفاف داده و برای ایجاد کیفیت سایه‌روشن بسیار مناسب است.

درک عمومی هنر

خوشنویسی - صفحه ۹

۱. گزینه ۱

تراشیدن قلم در چهار مرحله انجام می‌گیرد:

۱ ایجاد میدان قلم: قلم را از سر باریک‌تر آن در بین انگشتان قرار داده، با دست دیگر، تیغه قلم‌تراش را با زاویه‌ای حدود ۴۵ درجه، بر روی قلم در فاصله مناسبی از نوک قلم می‌گذاریم و با حمایت انگشتان شست، هر دو دست که در پشت تیغه قرار می‌گیرند، میدان قلم را می‌تراشیم.

۲ کناره‌برداری: در این مرحله، کناره‌های قلم را از دو طرف به تدریج و به یک اندازه برمی‌داریم تا قسمتی از نوک قلم، دارای پهنای مساوی گردد.

۳ پشت‌برداری: برای این که در هنگام مرکب‌برداری، مقداری مرکب در پشت قلم ذخیره شود و در هنگام نوشتن، به راحتی و به تدریج در نوک قلم جریان یابد، قسمتی از پوست قهوه‌ای رنگ پشت قلم را طوری برمی‌داریم که پوست کناره‌ها بر نوک قلم باقی بماند.

۴ قط‌زدن: در پایان، قسمت نوک قلم را بر روی قط‌زن قرار داده، تیغه قلم‌تراش را با زاویه‌ای در حدود ۲۰ تا ۲۵ درجه نسبت به خط افقی به‌طور تقریباً عمود در قسمتی که پوست آن را برداشته‌ایم، می‌گذاریم و با فشار انگشت شست و با یک حرکت آن را قط می‌زنیم. چنانچه نوک قلم حالت مطلوب را به دست نیاورد این عمل را تکرار می‌کنیم. در بعضی از قلم‌ها، شکافی در نوک قلم، ایجاد می‌کنند که به روان‌تر شدن مرکب کمک می‌کند. این عمل را فاق‌زدن می‌گویند. امروزه بسیاری از خوشنویسان فقط قلم‌های پهن را فاق می‌زنند.

عکاسی ۱ - صفحه‌های ۸۸ و ۹۰

۲. گزینه ۴

یکی از عواملی که در افزایش یا کاهش عمق میدان مؤثر است، فاصله کانونی لنزها است. به این معنی که هر چه فاصله کانونی لنز کمتر باشد، عمق میدان وضوح بیشتر و هر چه فاصله کانونی بیشتر باشد، عمق میدان وضوح کمتر خواهد شد. به عبارت ساده‌تر، لنزهای واید، دارای عمق میدان بیشتری نسبت به لنزهای تله هستند، همچنین هر چقدر از دیافراگم بسته‌تر استفاده کنیم، عمق میدان وضوح بیشتر خواهد شد.

تاریخ هنر جهان - صفحه ۱۲۲

۳. گزینه ۲

مادرنو و برنینی، از بنیان‌گذاران معماری باروک در شهر رم بودند. نما و صحن بیرونی کلیسای «سن پیر» در رم، کار مادرنو و ستون‌کاری آن، کار برنینی است. برنینی از معماران و تندیس‌سازان بزرگ شهر رم و پیرو سنت کلاسیک باستان بود و خود را جانشین میکل آنژ می‌دانست. تزئینات پرتجمل صحن داخلی کلیسا از نمونه کارهای او است.

نمایش در ایران، بیضایی

۴. گزینه ۴

شرق و غرب باستان اثرات متقابلی بر زندگی و هنر یکدیگر گذاشته‌اند. در ایران، مدت بسیار کوتاهی سلوکی‌های یونانی‌الصل سلطنت کردند و بعد، زمان زیادی اشکانیان ایرانی که به تمدن و فرهنگ یونانی علاقه‌مند بوده‌اند. جنگ‌های طولانی به ناچار یک مبادله فرهنگی و دادوستد آداب و هنر را باعث شده است. علاقه اشکانیان را به فرهنگ یونانی و رومی از برخی ظرف‌های این دوره که بر آن‌ها تصاویر افرادی با پوشش مردم رومی و یونانی نقش است، می‌توان دریافت. به هر جهت در این دوره است که به نقش نیم‌برجسته چند صورتک برمی‌خوریم که مایه یونانی دارند. این نقش بر بازمانده یک کاخ اشکانی در الحضر (هاترا)، قرار دارد.

دایرة المعارف هنر، پاکباز - شناخت هنرمندان

۵. گزینه ۳

فلش‌بک: «دولاکروا» برجسته‌ترین نماینده نقاشی رومانتیک و یکی

از نیروهای پیش برنده هنر اروپا در سده نوزدهم به شمار می‌آید که دامنه امکانات بیانی هنر را وسیعاً گسترش داد و آنچه را فراگرفته بود، به نقاشان امپرسیونیسم انتقال داد. او رنگ را در نقاشی ارجح می‌دانست

و آن را با توجه به معانی و مفاهیم گسترده‌اش، با دانش و آگاهی به کار برد، همچنین او نخستین هنرمندی بود که از موسیقی تصویر، سخن به میان آورد. وی با نوآوری در رنگ و ترکیب‌بندی، طرح موسیقی رنگ، ارائه تئوری شناخت تأثیر رنگی و به کارگیری آن در نقاشی، از سنت‌های قدیمی فاصله گرفت. در آثار او نوعی سراسیمگی به چشم می‌خورد و نقاشی را مانند پلی میان نقاش و بیننده می‌دانست.

خوبه که بدونیم: سلیقه و دید دولاکروا مغایر با ذهنیت طراح و

نقاش نئوکلاسیک فرانسوی، ژان دومینیک انگر بود. در آثار انگر، خط نقش اساسی را بازی می‌کرد، در حالی که در آثار دولاکروا، نقش غالب را رنگ بر عهده داشت در مجموع واژه‌های ایستا، سرد، آرام و برون‌نما را می‌توان در مورد آثار انگر به کار برد و در مقابل واژه‌های پویا، گرم، ملتهب و درون‌نما را درباره آثار دولاکروا به کار بست. دولاکروا پس از هفت بار مردود شدن، سرانجام به عضویت آکادمی فرانسه درآمد.

دولاکروا داستان تابلوهایش را عموماً از دوره‌ها و ادبیات پیش و پس از کلاسیک برمی‌گزید، ولی گاهی نیز به موضوعات یونانی که او را تحت تأثیر قرار داده بودند، می‌پرداخت. موضوع تابلوی مده‌آ، از تراژدی مده‌آ اثر اورپید گرفته شده است. او از ادبیات برای موضوع کارش، از علوم در راه شناخت روابط رنگی، از عکاسی در مطالعه حرکت پیکرها و از لیتوگرافی برای چاپ طراحی‌هایش استفاده می‌کرد. یادداشت‌های روزانه و نقدهای او به لحاظ سندیت تاریخی و حقانیت نظراتش، از اهمیت و اعتبار برخوردارند.

دولاکروا اعتقاد داشت که رنگ خاکستری مخرب نیروی رنگ است، به همین خاطر از رنگ خاکستری متنفر بود. در طراحی میکل آنژ را مدنظر داشت و از او تأثیر می‌پذیرفت. در شعر و شاعری، گوته و لرد بایرون را مدنظر داشت. در رنگ‌آمیزی از روبنس و کانس‌تابل بهره می‌جست. به موسیقی شوپن و پاگانینی عشق می‌ورزید و آثار شکسپیر و ویکتور هوگو مضمون بسیاری از آثار طراحی، لیتوگرافی و نقاشی وی را تشکیل می‌داد. دولاکروا پس از نقاشی پرده مرگ سارداناپالوس بر اساس شعری از لرد بایرون، به سبب نوآوری در رنگ و ترکیب‌بندی، انتقاد شدید در محافل هنر رسمی را برانگیخت. مقابله دولاکروا با انگر از همین سال آغاز شد.

پرده شکار شیر از یک سو حال‌وهوای رومانتیک دارد و از سوی دیگر، غلبه هیجان و ضرب‌آهنگ تند قلم و رنگ، این نقاشی را به آثار اکسپرسیونیستی که روح هیجان‌نمایی بر آن‌ها غالب است، نزدیک می‌کند. استفاده از رنگ‌های ضخیم در بعضی مواضع این تابلو، به‌صورت اغراق‌آمیزی جلوه می‌کند و نوعی سراسیمگی را به وجود آورده است. در این پرده، انسان‌ها، جانوران و طبیعت همگی در آشفتگی هستند، نوع ضرب قلم‌ها در ابرها، همان هیجان در ساخت‌وساز بدن شیر، اسب و انسان‌ها را دارد.

با این همه، گزینه صحیح، صراحت و بیان‌گری با حداقل خطوط است: گرچه در تابلوهای دولاکروا از اسبان، شیران و اعراب، تأکید بر ارزش‌های رنگی متباین نیز به چشم می‌خورد. او در سال ۱۸۳۲ به اسپانیا و مغرب سفر کرد. در شمال آفریقا نه تنها پژوهش‌هایش درباره رنگ را پیش برد؛ بلکه مایه اغلب نقاشی‌های بعدی‌اش را از طبیعت بکر و زندگی اعراب برگرفت. او رنگ را مهم‌ترین عنصر اثرگذار در نقاشی محسوب می‌کرد و در شناخت تأثیر رنگی در برابر رنگ، موضعی مستقل و نیز در کاربست فام‌های مکمل و تباین هم‌زمان، پیشگام بود.



دلبستگی‌اش به فرم، سرانجام باعث شد که به ترکیبی نو از شکل و رنگ دست یابد. شیوه رنگ‌پردازی و اسلوب قلم‌زنی او بر نقاشان رئالیست و امپرسیونیست، تأثیری قاطع گذاشت. با این حال، دولاکروا یک نقاش روایی بود که موضوع‌های خیالی و واقعی را با شور رمانتیک به تصویر می‌کشید. از جمله آثار او می‌توان به آزادی در پیشاپیش مردم، زنان الجزایری، ورود سربازان صلیبی به قسطنطنیه و جنگ اسبان عربی اشاره کرد.

۱۴

سراسری تیرماه ۱۴۰۱

برای دانلود اپلیکیشن
کنکور یوم، اسکن کنید.

421

K

صبح چهارشنبه
۱۴۰۱/۰۴/۰۸اگر دانشگاه اصلاح شود مملکت اصلاح می‌شود.
امام خمینی (ره)آزمون اختصاصی (سراسری) ورودی دانشگاهها
و مؤسسات آموزش عالی کشور - سال ۱۴۰۱

گروه آزمایشی هنر

شماره داوطلبی:

نام و نام خانوادگی:

زمان پاسخگویی: ۱۱۵ دقیقه

تعداد سؤال: ۱۰۰ سؤال

عنوان مواد امتحانی آزمون اختصاصی گروه آزمایشی هنر، تعداد، شماره سؤالات و زمان پاسخگویی

ملاحظات	زمان پاسخگویی	تا شماره	از شماره	تعداد سؤال	مواد امتحانی	ردیف
۱۰۰ سؤال ۱۱۵ دقیقه	۵۰ دقیقه	۵۰	۱	۵۰	درک عمومی هنر	۱
	۴۰ دقیقه	۸۰	۵۱	۳۰	درک عمومی ریاضی - فیزیک	۲
	۲۵ دقیقه	۱۰۰	۸۱	۲۰	خلاقیت تصویری و تجسمی	۳

۵۱- ۲۳ برابر یک عدد سه رقمی، عددی پنج رقمی به صورت $a7595$ است. به این عدد پنج رقمی، چند واحد اضافه شود تا عدد حاصل، مجذور کامل باشد؟

- ۶۶ (۱) ۷۴ (۲) ۸۶ (۳) ۹۴ (۴)

۵۲- لاستیک‌های عقب خودرو بعد از ۲۵ هزار کیلومتر و لاستیک‌های جلوی خودرو بعد از ۱۵ هزار کیلومتر در اثر ساییدگی، عوض می‌شوند. جای لاستیک‌های جلو و عقب را بعد از چند کیلومتر جابه‌جا کنیم تا لاستیک‌ها هم‌زمان تعویض شوند؟

- ۷۵۰۰ (۱) ۸۶۲۵ (۲) ۹۳۷۵ (۳) ۱۰۶۲۵ (۴)

۵۳- اگر $\frac{a}{b} = \frac{c}{d} = 2$ باشد، حاصل $\frac{ac+c^2}{bd+d^2}$ چقدر است؟

- ۲ (۱) ۴ (۲) ۶ (۳) ۸ (۴)

۵۴- در یک تقسیم، خارج قسمت برابر ۷ و باقی‌مانده برابر ۱۵ است. حداکثر چند واحد می‌توان به مقسوم‌علیه اضافه کرد، به طوری که خارج قسمت تغییر نکند؟

- ۴ (۱) ۲ (۲) ۲ (۳) ۱ (۴)

۵۵- اگر $x + \frac{1}{x} = 3$ باشد، حاصل $x^2(x-1) - \frac{1}{x^2}(1-\frac{1}{x})$ کدام است؟

- ۱۱ (۱) ۱۸ (۲) ۲۵ (۳) ۲۹ (۴)

۵۶- یک دستگاه نوبت‌دهی در یک روز، برای مشتریان فقط شماره‌های زوج ۲ الی ۲۱۴ را صادر می‌کند. این دستگاه در روز، چند رقم فرد چاپ می‌کند؟

- ۱۰۰ (۱) ۱۰۱ (۲) ۱۰۲ (۳) ۱۰۳ (۴)

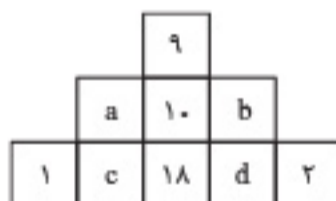
۵۷- در یک فروشگاه سه نوع کتاب A، B و C به ترتیب به نسبت «۲۸»، «نسبت به A، ۲۵ درصد کمتر» و «نسبت به B، $\frac{1}{v}$ بیشتر»، به فروش می‌رسد. اگر فروشگاه در مجموع ۲۹۲ جلد از این کتاب‌ها را فروخته باشد، کتاب C چند جلد کمتر از کتاب A به فروش رفته است؟

- ۱۴ (۱) ۱۶ (۲) ۲۸ (۳) ۳۲ (۴)

۵۸- وقتی علی به ۱۶ سالگی برسد، سن خواهر علی دو برابر سن علی خواهد بود. اگر علی به دو برابر سن اکتون خود برسد، خواهرش ۳۸ ساله می‌شود. علی چند سال دیگر ۱۵ ساله می‌شود؟

- ۶ (۱) ۵ (۲) ۴ (۳) ۲ (۴)

۵۹- در شکل روبه‌رو، عدد داخل مربع‌ها در ردیف دوم و سوم، میانگین سه عدد داخل مربع‌های زیری در ردیف پایین آن مربع هستند. اگر a, b, c و d عدد طبیعی یک‌رقمی باشند، مقدار ab کدام است؟



- ۷۲ (۱) ۷۰ (۲)

- ۳۵ (۳) ۳۲ (۴)

۶۰- تعداد کمتر از ۵۰ جلد کتاب را بین دو نفر به نسبت مساوی تقسیم کرده و کتابی اضافه نمی‌آید. اگر کتاب‌ها را به نسبت ۱ به ۲ تقسیم کنیم، یک کتاب و اگر به نسبت ۲ به ۳ تقسیم کنیم، چهار کتاب اضافه می‌آید. اگر این تعداد کتاب بین دو نفر به نسبت ۱ به ۵ تقسیم شود، چند کتاب اضافه باقی می‌ماند؟

- ۱ (۱) ۲ (۲) ۴ (۳) ۵ (۴)

محل انجام محاسبات

۸۱- لوگوی روبه‌رو، جهت نشان‌دادن کدام موضوع مناسب‌تر است؟



- (۱) تحقیقات دریایی
- (۲) تولید غذای آبزیان
- (۳) پرورش ماهی تزئینی
- (۴) تولید و تکثیر غذاهای دریایی

۸۲- مفهوم نشان روبه‌رو، کدام است؟



- (۱) انرژی‌زا
- (۲) تغییردهنده
- (۳) تبادل انرژی مادی به معنوی
- (۴) تبادل انرژی معنوی به مادی

۸۳- تصویر روبه‌رو، نماد کدام موضوع است؟



- (۱) تکثیرگرایی
- (۲) تخریب‌گری
- (۳) تغییر ماهیت
- (۴) هماهنگ‌سازی

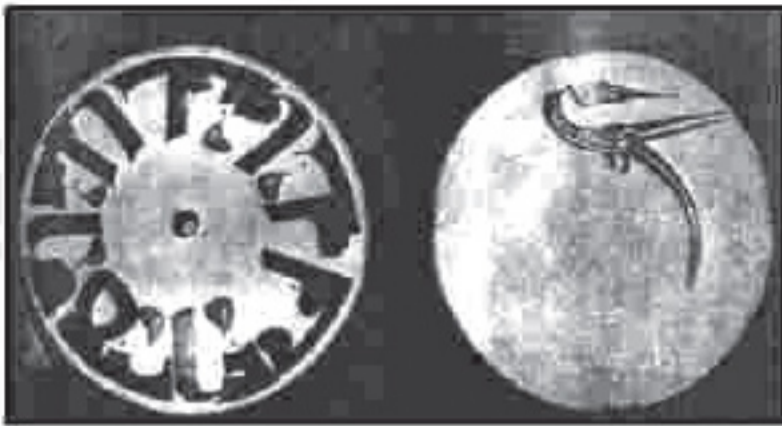
۸۴- کدام عامل، موجب تأثیرگذاری بیشتر تصویر روبه‌رو، در طراحی جلد نشریه است؟



- (۱) برش تصویر
- (۲) حالت چهره
- (۳) جایگاه تصویر
- (۴) ترام‌دار کردن

۹۵- کدام مورد در دو سفالینه روبه‌رو، مشترک نیست؟

- (۱) کاربرد
- (۲) تاریخ ساخت
- (۳) بیان بصری
- (۴) عامل تزئینی



۹۶- شیوه ساخت میراث فرهنگی روبه‌رو، چگونه است و در کجا نگهداری می‌شود؟

- (۱) ریخته‌گری و قلم‌زنی - موزه رضا عباسی
- (۲) قلم‌زنی و حکاکی - موزه آستان قدس رضوی
- (۳) قلم‌زنی و جوش‌کاری - موزه ملک
- (۴) کوفته‌گری - موزه ایران باستان



۹۷- عکس روبه‌رو، بیانگر ویژگی کدام سبک است؟

- (۱) رئالیسم
- (۲) فوویسم
- (۳) فوتوریسم
- (۴) اکسپرسیونیسم



۹۸- در کدام روش، برای حاشیه‌گذاری و تزئین سنتی صفحات کتاب، از نقش‌مایه‌های حیوانات و گیاهان با رنگ طلایی استفاده می‌شود؟

- (۱) تشعیر
- (۲) تذهیب
- (۳) گل و مرغ
- (۴) جدول‌کشی

۹۹- تصویر روبه‌رو، به کدام مورد اشاره دارد؟

- (۱) تجسم فضای قابل لمس
- (۲) ریتم منظم
- (۳) بُعد سوم
- (۴) عمق‌نمایی



۱۰۰- در یک اثر هنری، سکون و توقف در ضرب‌آهنگ، بر کدام مورد تأثیر بیشتری دارد؟

- (۱) تنوع در اثر
- (۲) ایجاد وحدت بیشتر
- (۳) افزودن ظرایف اجزای آهنگ
- (۴) معطوف کردن توجه بیننده به نقطه خاص

۱۶

سراسری دی ماه ۱۴۰۱

برای دانلود اپلیکیشن
کنکور یوم، اسکن کنید.

421

K

عصر جمعه

۱۴۰۱/۱۰/۳۰

اگر دانشگاه اصلاح شود مملکت اصلاح می شود.
امام خمینی (ره)آزمون اختصاصی (سراسری) ورودی دانشگاهها
و مؤسسات آموزش عالی کشور - سال ۱۴۰۱

گروه آزمایشی هنر

شماره داوطلبی:

نام و نام خانوادگی:

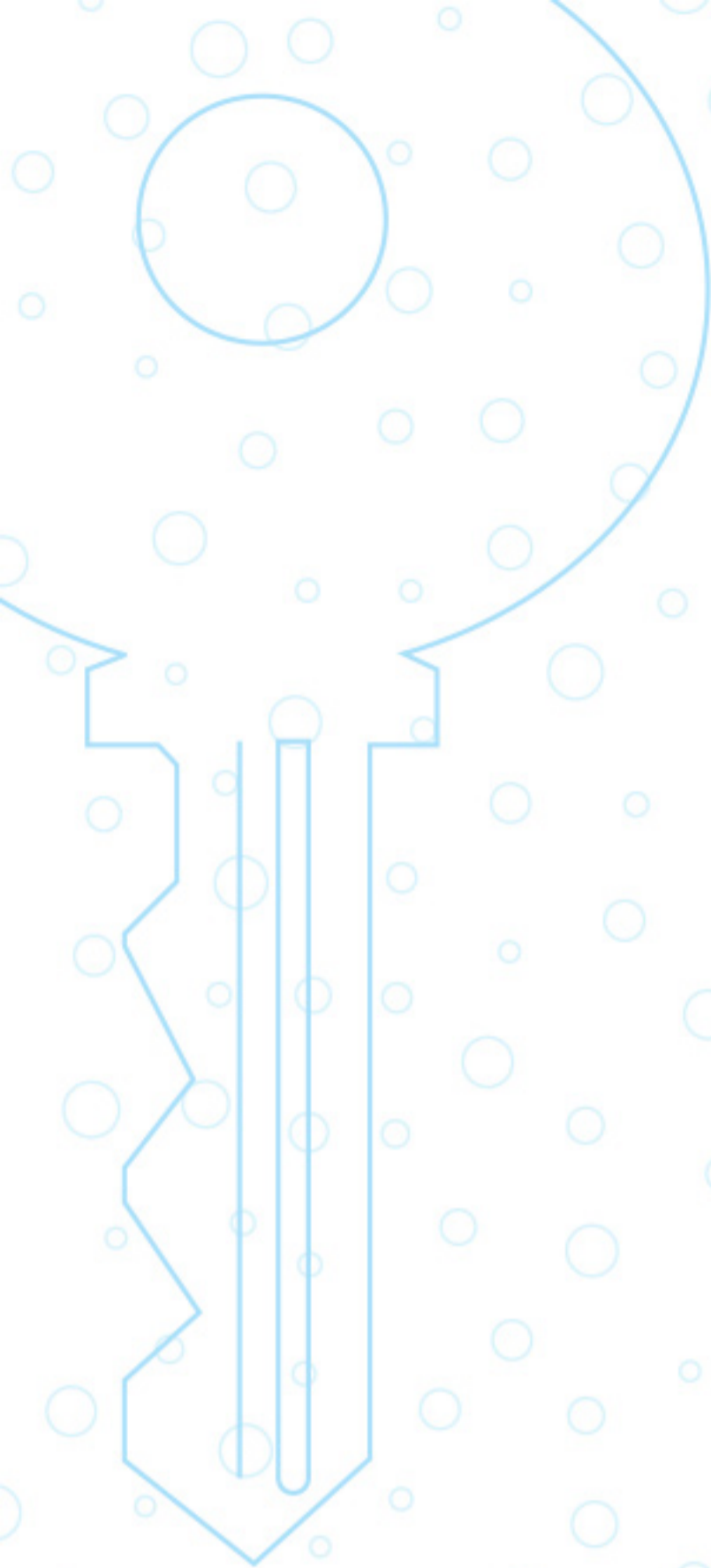
زمان پاسخگویی: ۱۱۵ دقیقه

تعداد سؤال: ۱۰۰ سؤال

عنوان مواد امتحانی آزمون اختصاصی گروه آزمایشی هنر، تعداد، شماره سؤالات و زمان پاسخگویی

ردیف	مواد امتحانی	تعداد سؤال	از شماره	تا شماره	زمان پاسخگویی	ملاحظات
۱	درک عمومی هنر	۵۰	۱	۵۰	۵۰ دقیقه	
۲	درک عمومی ریاضی - فیزیک	۳۰	۵۱	۸۰	۴۰ دقیقه	۱۰۰ سؤال ۱۱۵ دقیقه
۳	خلاقیت تصویری و تجسمی	۲۰	۸۱	۱۰۰	۲۵ دقیقه	

- ۳۵- کدام موارد از ویژگی‌های تندیس‌های بودایی گاندهارا است؟
 (۱) تأکید بر حالات عاطفی در چهره با تناسبات قهرمانانه و فراطبیعی
 (۲) بازنمایی بودا، متأثر از هنر بومی با شانه‌های پهن و کمرباریک
 (۳) نمایش جزئیات، متأثر از تلفیق سنت‌های هنر هلنی و هندی
 (۴) نمایش لباس و زیورآلات، متأثر از هنر ساسانی
- ۳۶- کدام مورد به وجه اشتراک «گلیم» و «جاجیم» اشاره دارد؟
 (۱) هر دو به شیوه‌های یک‌رو و دورو بافته می‌شوند.
 (۲) معمولاً به شیوه قطع‌بافی یا راه‌راه افقی بافته می‌شوند.
 (۳) هر دو به شیوه دستگاهی با نقوش ساده هندسی بافته می‌شوند.
 (۴) به شیوه تاروپودی، بدون گره و روی دار عمودی بافته می‌شوند.
- ۳۷- در ترسیم اندام ایده‌آل، کدام موارد از مهم‌ترین قسمت‌های عرضی اندام است؟
 (۱) شانه‌ها، گردن، سینه، کمر، باسن، بازو
 (۲) شانه‌ها، کمر، باسن، ران، مچ دست، بازو
 (۳) شانه‌ها، سینه، کمر، باسن، ران، مچ دست و پا
 (۴) شانه‌ها، گردن، کمر، باسن، مچ دست، مچ و پنجه پا
- ۳۸- شهرت شهر فیوم، از کدام مورد نشئت می‌گیرد؟
 (۱) دیوارنگاری با تکنیک موزاییک و به شیوه پیچیده
 (۲) تک‌چهره‌سازی رومی - مصری روی کاغذ پاپیروس
 (۳) تعداد زیاد چهره‌نگاری روی تخته با تکنیک رنگ موم
 (۴) موزاییک‌کاری‌های دقیق با رعایت اسلوب عمق‌نمایی
- ۳۹- در دهه ۱۳۴۰ ش. استاد صادق بریرانی، پوستره‌های خود را به کدام روش، چاپ و تکثیر می‌کرد؟
 (۱) چاپ ملخی (۲) سیلک اسکرین (۳) لیتوگرافی (۴) چاپ زیلوگرافی
- ۴۰- از ویژگی‌های کدام مکتب هنری چین، رنگ‌آمیزی متنوع در منظره‌نگاری به‌ویژه استفاده از رنگ‌های سبز و آبی است؟
 (۱) مینگ (۲) چینگ (۳) سونگ (۴) تانگ
- ۴۱- کدام موسیقی‌دانان قرن هجدهم میلادی، گستره وسیعی در تکنیک نواختن ساز ویولن ایجاد کردند؟
 (۱) گوارنری، آماتی (۲) تارتینی، گوارنری (۳) تارتینی، ویوالدی (۴) آماتی، ویوالدی
- ۴۲- کدام مورد، درباره ویژگی داستان کوتاه کلاسیک درست است؟
 (۱) شخصیت اصلی در یک واقعه درگیر می‌شود.
 (۲) در پی ساختن پیرنگ مشخص و واحد است.
 (۳) پیرامون موضوع و حادثه خاص با نثر روایت‌گونه است.
 (۴) برشی از ماجرا بدون هدف تأثیرگذاری و آغاز و پایان است.
- ۴۳- در حرکت دوربین به جلو، تفاوت دالی این (Dolly in) نسبت به زوم کدام است؟
 (۱) تصویر را تخت جلوه می‌دهد.
 (۲) پرسپکتیو صحنه را تغییر می‌دهد.
 (۳) بیننده به آرامی به سوژه نزدیک می‌شود.
 (۴) احساس بزرگ‌شدن سوژه را در خود دارد.
- ۴۴- کدام هنرمندان، در شکل‌گیری موج اول پویانمایی در ایران مؤثر واقع شدند؟
 (۱) بابک نظری و فرشید مثقالی
 (۲) نورالدین زرین‌کلک و فرشید مثقالی
 (۳) فرخنده ترابی و علی‌اکبر صادقی
 (۴) بهروز یغمائیان و نورالدین زرین‌کلک
- ۴۵- از مهم‌ترین اهداف کدام هنر، بیان وقایع و انتقال و گسترش مفاهیم آن‌ها به منظور هدایت عامه مردم است؟
 (۱) مجلس‌نگاری (۲) نگارگری (۳) رقصه‌سازی (۴) خیالی‌سازی
- ۴۶- در ساخت کدام پویانمایی، طراح از فرم هندسی قارچ برای طراحی چهره، لباس و حالات شرق دور استفاده کرده است؟
 (۱) اسپریت (۲) پوکاهانتس (۳) فانتازیا (۴) کلروفیل
- ۴۷- فیلمنامه «ناخدا خورشید» به کارگردانی ناصر تقوایی، اقتباس از کدام رمان است؟
 (۱) بازی با مهره‌های شیشه‌ای (هرمان هسه)
 (۲) گرگ بیابان (هرمان هسه)
 (۳) خورشید همچنان می‌درخشد (ارنست همینگوی)
 (۴) داشتن و نداشتن (ارنست همینگوی)
- ۴۸- در تدوین برنامه‌های تلویزیونی، مبنای تدوین جهت‌دار، کدام مورد است؟
 (۱) موقعیت تصویر (۲) مفهوم و مضمون (۳) شکل (۴) حرکت
- ۴۹- کدام مورد در خصوص تفاوت کاربرد پرده آبی و سبز در تکنیک کروماکی، درست است؟
 (۱) چون رنگ آبی نسبت به سبز، تیره و کدر است، نورپردازی بیشتری لازم دارد.
 (۲) چون رنگ سبز اشباع است، موقع حذف‌کردن در نرم‌افزار، کاملاً پاک نمی‌شود.
 (۳) رنگ سبز فقط زمانی استفاده می‌شود که یک شیء یا لباس بازیگر در صحنه، آبی باشد.
 (۴) رنگ آبی به دلیل طول موج بالاتر و مقدار کمتر در پوست انسان (نسبت به سبز)، به راحتی حذف می‌شود.
- ۵۰- کدام نقص به ایجاد پدیده ویتیتینگ (Vignetting) در عکس می‌انجامد؟
 (۱) حساسیت کم و پایین فیلم عکاسی
 (۲) عدم ارائه نور یکنواخت توسط لنز
 (۳) خارج از فوکوس بودن لنز در نواحی روشن تصویر
 (۴) اختلاف فاز، بین الگوی موجود در تصویر و حسگر دوربین



Pro Max

رشته
هنر

پاسخنامه کلیدی





قلم: صحیح: پاسخ سوالات باید با مداد مشکی ترم و پرزنگ در محل مربوطه مطابق نمونه صحیح علامت گذاری شود.

درک عمومی هنر

۱ <input type="checkbox"/> <input type="checkbox"/> <input type="checkbox"/> <input type="checkbox"/> <input checked="" type="checkbox"/>	۱۱ <input type="checkbox"/> <input checked="" type="checkbox"/> <input type="checkbox"/> <input type="checkbox"/> <input type="checkbox"/>	۲۱ <input checked="" type="checkbox"/> <input type="checkbox"/> <input type="checkbox"/> <input type="checkbox"/> <input type="checkbox"/>	۳۱ <input checked="" type="checkbox"/> <input type="checkbox"/> <input type="checkbox"/> <input type="checkbox"/> <input type="checkbox"/>	۴۱ <input type="checkbox"/> <input type="checkbox"/> <input type="checkbox"/> <input checked="" type="checkbox"/> <input type="checkbox"/>
۲ <input type="checkbox"/> <input type="checkbox"/> <input checked="" type="checkbox"/> <input type="checkbox"/> <input type="checkbox"/>	۱۲ <input checked="" type="checkbox"/> <input type="checkbox"/> <input type="checkbox"/> <input type="checkbox"/> <input type="checkbox"/>	۲۲ <input type="checkbox"/> <input type="checkbox"/> <input checked="" type="checkbox"/> <input type="checkbox"/> <input type="checkbox"/>	۳۲ <input type="checkbox"/> <input type="checkbox"/> <input checked="" type="checkbox"/> <input type="checkbox"/> <input type="checkbox"/>	۴۲ <input checked="" type="checkbox"/> <input type="checkbox"/> <input type="checkbox"/> <input type="checkbox"/> <input type="checkbox"/>
۳ <input checked="" type="checkbox"/> <input type="checkbox"/> <input type="checkbox"/> <input type="checkbox"/> <input type="checkbox"/>	۱۳ <input type="checkbox"/> <input type="checkbox"/> <input type="checkbox"/> <input checked="" type="checkbox"/> <input type="checkbox"/>	۲۳ <input type="checkbox"/> <input checked="" type="checkbox"/> <input type="checkbox"/> <input type="checkbox"/> <input type="checkbox"/>	۳۳ <input type="checkbox"/> <input type="checkbox"/> <input type="checkbox"/> <input checked="" type="checkbox"/> <input type="checkbox"/>	۴۳ <input type="checkbox"/> <input checked="" type="checkbox"/> <input type="checkbox"/> <input type="checkbox"/> <input type="checkbox"/>
۴ <input type="checkbox"/> <input checked="" type="checkbox"/> <input type="checkbox"/> <input type="checkbox"/> <input type="checkbox"/>	۱۴ <input type="checkbox"/> <input checked="" type="checkbox"/> <input type="checkbox"/> <input type="checkbox"/> <input type="checkbox"/>	۲۴ <input type="checkbox"/> <input type="checkbox"/> <input type="checkbox"/> <input checked="" type="checkbox"/> <input type="checkbox"/>	۳۴ <input type="checkbox"/> <input checked="" type="checkbox"/> <input type="checkbox"/> <input type="checkbox"/> <input type="checkbox"/>	۴۴ <input type="checkbox"/> <input type="checkbox"/> <input checked="" type="checkbox"/> <input type="checkbox"/> <input type="checkbox"/>
۵ <input type="checkbox"/> <input type="checkbox"/> <input type="checkbox"/> <input checked="" type="checkbox"/> <input type="checkbox"/>	۱۵ <input checked="" type="checkbox"/> <input type="checkbox"/> <input type="checkbox"/> <input type="checkbox"/> <input type="checkbox"/>	۲۵ <input type="checkbox"/> <input type="checkbox"/> <input checked="" type="checkbox"/> <input type="checkbox"/> <input type="checkbox"/>	۳۵ <input checked="" type="checkbox"/> <input type="checkbox"/> <input type="checkbox"/> <input type="checkbox"/> <input type="checkbox"/>	۴۵ <input type="checkbox"/> <input type="checkbox"/> <input type="checkbox"/> <input checked="" type="checkbox"/> <input type="checkbox"/>
۶ <input type="checkbox"/> <input checked="" type="checkbox"/> <input type="checkbox"/> <input type="checkbox"/> <input type="checkbox"/>	۱۶ <input type="checkbox"/> <input type="checkbox"/> <input type="checkbox"/> <input checked="" type="checkbox"/> <input type="checkbox"/>	۲۶ <input type="checkbox"/> <input type="checkbox"/> <input type="checkbox"/> <input type="checkbox"/> <input checked="" type="checkbox"/>	۳۶ <input checked="" type="checkbox"/> <input type="checkbox"/> <input type="checkbox"/> <input type="checkbox"/> <input type="checkbox"/>	۴۶ <input type="checkbox"/> <input type="checkbox"/> <input type="checkbox"/> <input type="checkbox"/> <input checked="" type="checkbox"/>
۷ <input type="checkbox"/> <input type="checkbox"/> <input checked="" type="checkbox"/> <input type="checkbox"/> <input type="checkbox"/>	۱۷ <input type="checkbox"/> <input checked="" type="checkbox"/> <input type="checkbox"/> <input type="checkbox"/> <input type="checkbox"/>	۲۷ <input type="checkbox"/> <input type="checkbox"/> <input checked="" type="checkbox"/> <input type="checkbox"/> <input type="checkbox"/>	۳۷ <input type="checkbox"/> <input type="checkbox"/> <input type="checkbox"/> <input checked="" type="checkbox"/> <input type="checkbox"/>	۴۷ <input type="checkbox"/> <input type="checkbox"/> <input type="checkbox"/> <input type="checkbox"/> <input checked="" type="checkbox"/>
۸ <input type="checkbox"/> <input type="checkbox"/> <input type="checkbox"/> <input checked="" type="checkbox"/> <input type="checkbox"/>	۱۸ <input type="checkbox"/> <input type="checkbox"/> <input type="checkbox"/> <input checked="" type="checkbox"/> <input type="checkbox"/>	۲۸ <input checked="" type="checkbox"/> <input type="checkbox"/> <input type="checkbox"/> <input type="checkbox"/> <input type="checkbox"/>	۳۸ <input type="checkbox"/> <input type="checkbox"/> <input checked="" type="checkbox"/> <input type="checkbox"/> <input type="checkbox"/>	۴۸ <input checked="" type="checkbox"/> <input type="checkbox"/> <input type="checkbox"/> <input type="checkbox"/> <input type="checkbox"/>
۹ <input checked="" type="checkbox"/> <input type="checkbox"/> <input type="checkbox"/> <input type="checkbox"/> <input type="checkbox"/>	۱۹ <input type="checkbox"/> <input type="checkbox"/> <input checked="" type="checkbox"/> <input type="checkbox"/> <input type="checkbox"/>	۲۹ <input type="checkbox"/> <input type="checkbox"/> <input type="checkbox"/> <input checked="" type="checkbox"/> <input type="checkbox"/>	۳۹ <input type="checkbox"/> <input checked="" type="checkbox"/> <input type="checkbox"/> <input type="checkbox"/> <input type="checkbox"/>	۴۹ <input type="checkbox"/> <input type="checkbox"/> <input type="checkbox"/> <input type="checkbox"/> <input checked="" type="checkbox"/>
۱۰ <input type="checkbox"/> <input type="checkbox"/> <input type="checkbox"/> <input type="checkbox"/> <input checked="" type="checkbox"/>	۲۰ <input checked="" type="checkbox"/> <input type="checkbox"/> <input type="checkbox"/> <input type="checkbox"/> <input type="checkbox"/>	۳۰ <input type="checkbox"/> <input type="checkbox"/> <input type="checkbox"/> <input type="checkbox"/> <input checked="" type="checkbox"/>	۴۰ <input checked="" type="checkbox"/> <input type="checkbox"/> <input type="checkbox"/> <input type="checkbox"/> <input type="checkbox"/>	۵۰ <input type="checkbox"/> <input type="checkbox"/> <input type="checkbox"/> <input type="checkbox"/> <input checked="" type="checkbox"/>

درک عمومی ریاضی - فیزیک

۵۱ <input type="checkbox"/> <input checked="" type="checkbox"/> <input type="checkbox"/> <input type="checkbox"/> <input type="checkbox"/>	۶۱ <input type="checkbox"/> <input checked="" type="checkbox"/> <input type="checkbox"/> <input type="checkbox"/> <input type="checkbox"/>	۷۱ <input type="checkbox"/> <input type="checkbox"/> <input checked="" type="checkbox"/> <input type="checkbox"/> <input type="checkbox"/>
۵۲ <input type="checkbox"/> <input type="checkbox"/> <input type="checkbox"/> <input checked="" type="checkbox"/> <input type="checkbox"/>	۶۲ <input checked="" type="checkbox"/> <input type="checkbox"/> <input type="checkbox"/> <input type="checkbox"/> <input type="checkbox"/>	۷۲ <input type="checkbox"/> <input checked="" type="checkbox"/> <input type="checkbox"/> <input type="checkbox"/> <input type="checkbox"/>
۵۳ <input type="checkbox"/> <input checked="" type="checkbox"/> <input type="checkbox"/> <input type="checkbox"/> <input type="checkbox"/>	۶۳ <input type="checkbox"/> <input type="checkbox"/> <input type="checkbox"/> <input checked="" type="checkbox"/> <input type="checkbox"/>	۷۳ <input checked="" type="checkbox"/> <input type="checkbox"/> <input type="checkbox"/> <input type="checkbox"/> <input type="checkbox"/>
۵۴ <input checked="" type="checkbox"/> <input type="checkbox"/> <input type="checkbox"/> <input type="checkbox"/> <input type="checkbox"/>	۶۴ <input type="checkbox"/> <input type="checkbox"/> <input type="checkbox"/> <input type="checkbox"/> <input checked="" type="checkbox"/>	۷۴ <input type="checkbox"/> <input type="checkbox"/> <input type="checkbox"/> <input checked="" type="checkbox"/> <input type="checkbox"/>
۵۵ <input type="checkbox"/> <input type="checkbox"/> <input checked="" type="checkbox"/> <input type="checkbox"/> <input type="checkbox"/>	۶۵ <input checked="" type="checkbox"/> <input type="checkbox"/> <input type="checkbox"/> <input type="checkbox"/> <input type="checkbox"/>	۷۵ <input checked="" type="checkbox"/> <input type="checkbox"/> <input type="checkbox"/> <input type="checkbox"/> <input type="checkbox"/>
۵۶ <input type="checkbox"/> <input checked="" type="checkbox"/> <input type="checkbox"/> <input type="checkbox"/> <input type="checkbox"/>	۶۶ <input checked="" type="checkbox"/> <input type="checkbox"/> <input type="checkbox"/> <input type="checkbox"/> <input type="checkbox"/>	۷۶ <input type="checkbox"/> <input type="checkbox"/> <input type="checkbox"/> <input checked="" type="checkbox"/> <input type="checkbox"/>
۵۷ <input type="checkbox"/> <input type="checkbox"/> <input checked="" type="checkbox"/> <input type="checkbox"/> <input type="checkbox"/>	۶۷ <input type="checkbox"/> <input type="checkbox"/> <input checked="" type="checkbox"/> <input type="checkbox"/> <input type="checkbox"/>	۷۷ <input type="checkbox"/> <input type="checkbox"/> <input type="checkbox"/> <input checked="" type="checkbox"/> <input type="checkbox"/>
۵۸ <input type="checkbox"/> <input type="checkbox"/> <input type="checkbox"/> <input checked="" type="checkbox"/> <input type="checkbox"/>	۶۸ <input checked="" type="checkbox"/> <input type="checkbox"/> <input type="checkbox"/> <input type="checkbox"/> <input type="checkbox"/>	۷۸ <input type="checkbox"/> <input type="checkbox"/> <input type="checkbox"/> <input type="checkbox"/> <input checked="" type="checkbox"/>
۵۹ <input type="checkbox"/> <input type="checkbox"/> <input type="checkbox"/> <input type="checkbox"/> <input checked="" type="checkbox"/>	۶۹ <input type="checkbox"/> <input type="checkbox"/> <input type="checkbox"/> <input checked="" type="checkbox"/> <input type="checkbox"/>	۷۹ <input type="checkbox"/> <input type="checkbox"/> <input checked="" type="checkbox"/> <input type="checkbox"/> <input type="checkbox"/>
۶۰ <input type="checkbox"/> <input type="checkbox"/> <input type="checkbox"/> <input type="checkbox"/> <input checked="" type="checkbox"/>	۷۰ <input type="checkbox"/> <input type="checkbox"/> <input type="checkbox"/> <input type="checkbox"/> <input checked="" type="checkbox"/>	۸۰ <input checked="" type="checkbox"/> <input type="checkbox"/> <input type="checkbox"/> <input type="checkbox"/> <input type="checkbox"/>

خلاقیت تصویری و تجسمی

۸۱ <input type="checkbox"/> <input type="checkbox"/> <input type="checkbox"/> <input checked="" type="checkbox"/> <input type="checkbox"/>	۸۶ <input type="checkbox"/> <input type="checkbox"/> <input checked="" type="checkbox"/> <input type="checkbox"/> <input type="checkbox"/>	۹۱ <input type="checkbox"/> <input type="checkbox"/> <input type="checkbox"/> <input checked="" type="checkbox"/> <input type="checkbox"/>	۹۶ <input type="checkbox"/> <input type="checkbox"/> <input type="checkbox"/> <input type="checkbox"/> <input checked="" type="checkbox"/>
۸۲ <input type="checkbox"/> <input type="checkbox"/> <input type="checkbox"/> <input type="checkbox"/> <input checked="" type="checkbox"/>	۸۷ <input type="checkbox"/> <input type="checkbox"/> <input type="checkbox"/> <input checked="" type="checkbox"/> <input type="checkbox"/>	۹۲ <input checked="" type="checkbox"/> <input type="checkbox"/> <input type="checkbox"/> <input type="checkbox"/> <input type="checkbox"/>	۹۷ <input type="checkbox"/> <input type="checkbox"/> <input type="checkbox"/> <input checked="" type="checkbox"/> <input type="checkbox"/>
۸۳ <input type="checkbox"/> <input type="checkbox"/> <input type="checkbox"/> <input type="checkbox"/> <input checked="" type="checkbox"/>	۸۸ <input type="checkbox"/> <input type="checkbox"/> <input type="checkbox"/> <input type="checkbox"/> <input checked="" type="checkbox"/>	۹۳ <input type="checkbox"/> <input type="checkbox"/> <input type="checkbox"/> <input checked="" type="checkbox"/> <input type="checkbox"/>	۹۸ <input type="checkbox"/> <input type="checkbox"/> <input type="checkbox"/> <input type="checkbox"/> <input checked="" type="checkbox"/>
۸۴ <input type="checkbox"/> <input type="checkbox"/> <input type="checkbox"/> <input checked="" type="checkbox"/> <input type="checkbox"/>	۸۹ <input type="checkbox"/> <input type="checkbox"/> <input type="checkbox"/> <input checked="" type="checkbox"/> <input type="checkbox"/>	۹۴ <input type="checkbox"/> <input type="checkbox"/> <input type="checkbox"/> <input type="checkbox"/> <input checked="" type="checkbox"/>	۹۹ <input type="checkbox"/> <input type="checkbox"/> <input type="checkbox"/> <input type="checkbox"/> <input checked="" type="checkbox"/>
۸۵ <input type="checkbox"/> <input type="checkbox"/> <input type="checkbox"/> <input type="checkbox"/> <input checked="" type="checkbox"/>	۹۰ <input type="checkbox"/> <input type="checkbox"/> <input type="checkbox"/> <input checked="" type="checkbox"/> <input type="checkbox"/>	۹۵ <input checked="" type="checkbox"/> <input type="checkbox"/> <input type="checkbox"/> <input type="checkbox"/> <input type="checkbox"/>	۱۰۰ <input checked="" type="checkbox"/> <input type="checkbox"/> <input type="checkbox"/> <input type="checkbox"/> <input type="checkbox"/>

اگر در مستطیل روبرو علامت بزئید به عنوان متخلف شناخته شده و پاسخنامه شما تصحیح نمی شود.

گروه هنر

اگر در چهار گوشه کادر پاسخنامه و مستطیل های بالا و کنار برگه علامت بزئید به عنوان متخلف شناخته شده و پاسخنامه شما تصحیح نمی شود.
داوطلب گرامی عدم درج مشخصات و ثبت اثر انگشت در جدول ذیل همراه با اعضاء به منزله عدم حضور شما در جلسه آزمون است.

محل ثبت اثر انگشت



اینجانب با کد ملی

متولد سال فرزند شماره همراه

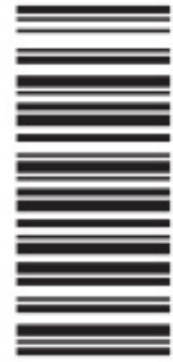
محل درج اعضاء

با آگاهی کامل از ضوابط در این آزمون شرکت نموده ام و یکسان بودن شماره داوطلبی و تطابق اطلاعات مندرج در بالای پاسخ برگ را با مشخصات خود تایید می نمایم.

۰	۱	۲	۳	۴	۵	۶	۷	۸	۹
۰	۱	۲	۳	۴	۵	۶	۷	۸	۹
۰	۱	۲	۳	۴	۵	۶	۷	۸	۹
۰	۱	۲	۳	۴	۵	۶	۷	۸	۹
۰	۱	۲	۳	۴	۵	۶	۷	۸	۹

شماره آزمون:

رشته هنر



اگر در مستطیل روبرو علامت بزئید به عنوان متخلف شناخته شده و پاسخنامه شما تصحیح نمی شود.

گروه هنر

قلم: صحیح: پاسخ سوالات باید با مداد مشکی ترم و پرزنگ در محل مربوطه مطابق نمونه صحیح علامت گذاری شود.

درک عمومی هنر

۱	۱۱	۲۱	۳۱	۴۱
۲	۱۲	۲۲	۳۲	۴۲
۳	۱۳	۲۳	۳۳	۴۳
۴	۱۴	۲۴	۳۴	۴۴
۵	۱۵	۲۵	۳۵	۴۵
۶	۱۶	۲۶	۳۶	۴۶
۷	۱۷	۲۷	۳۷	۴۷
۸	۱۸	۲۸	۳۸	۴۸
۹	۱۹	۲۹	۳۹	۴۹
۱۰	۲۰	۳۰	۴۰	۵۰

درک عمومی ریاضی - فیزیک

۵۱	۶۱	۷۱
۵۲	۶۲	۷۲
۵۳	۶۳	۷۳
۵۴	۶۴	۷۴
۵۵	۶۵	۷۵
۵۶	۶۶	۷۶
۵۷	۶۷	۷۷
۵۸	۶۸	۷۸
۵۹	۶۹	۷۹
۶۰	۷۰	۸۰

خلاقیت تصویری و تجسمی

۸۱	۸۶	۹۱	۹۶
۸۲	۸۷	۹۲	۹۷
۸۳	۸۸	۹۳	۹۸
۸۴	۸۹	۹۴	۹۹
۸۵	۹۰	۹۵	۱۰۰

داوطلب گرامی اگر این پاسخنامه متعلق به شما نمی باشد، مراتب را به مسئول مربوطه اعلام کنید.

اگر در چهارگوشه کادر پاسخنامه و مستطیل های بالا و کنار برگه علامت بزئید به عنوان متخلف شناخته شده و پاسخنامه شما تصحیح نمی شود.
داوطلب گرامی عدم درج مشخصات و ثبت اثر انگشت در جدول ذیل همراه با امضاء به منزله عدم حضور شما در جلسه آزمون است.

محل ثبت اثر انگشت



اینجانب با کد ملی

متولد سال فرزند شماره همراه

محل درج امضاء

با آگاهی کامل از ضوابط در این آزمون شرکت نموده ام و یکسان بودن شماره داوطلبی و تطابق اطلاعات مندرج در بالای پاسخ برگ را با مشخصات خود تایید می نمایم.

<p>شرح وضعیت چه مباحثی رو خوب زدی؟ توی چه مباحثی نتیجه خوبی نگرفتی؟ برای کدام تست‌ها باید رفع اشکال کنی؟ برای کدام تست‌ها باید پاسخ‌نامه تشریحی رو ببینی؟</p>	تعداد نزده‌ها	تعداد غلط‌ها	تعداد تست	درصد	نام درس
					درک عمومی هنر
					درک عمومی ریاضی - فیزیک
					خلاقیت تصویری و تجسمی
نتیجه کلی این آزمون:					مجموع